

Elementos para aplicação prática das árvores nativas do sul do Brasil na conservação da biodiversidade

Saulo Barbosa Lopes¹ (comp.)
Lucas Gonçalves²

Introdução

Conhecer as plantas, seus usos e aplicações constitui desejo do homem desde tempos imemoriais. Mais recentemente, com a degradação ambiental alcançando níveis alarmantes, conhecer a ecologia de ecossistemas e plantas passou a ser necessidade imperiosa, de forma a permitir a recuperação progressiva dos ambientes degradados.

Os estudos e pesquisas realizados, durante muito tempo privilegiaram espécies de potencial comercial, razão pela qual a silvicultura e a ecologia de muitas espécies exóticas tem sido mais estudada e dispõem-se de maior conhecimento sistematizado e compilado do que a maioria das espécies nativas do Brasil.

Entretanto, diversas instituições vem desenvolvendo pesquisas sobre a flora brasileira ao longo das últimas décadas e muitos conhecimentos e aplicações hoje encontram-se disponíveis na literatura científica espalhada pelas universidades e bibliotecas.

No entanto, a disponibilização destas informações à sociedade, em especial ao público leigo, ainda precisa ser aperfeiçoada, de forma a atingir um maior contingente populacional e o público não acadêmico, localizado onde estas informações são ferramentas de trabalho. Nos viveiros, escolas, ONGs e locais onde têm espaço atividades de educação ambiental, por exemplo, bem como no interior das próprias instituições governamentais e privadas do ramo ambiental.

O objetivo deste trabalho é disponibilizar material de consulta rápida, contendo informações sobre as espécies arbóreas nativas do Rio Grande do Sul, para uso didático e prático em educação ambiental, ações e projetos de conservação e ou recuperação de áreas degradadas, auxiliando na produção de mudas e na aplicação das mesmas.

Não se busca apresentar uma proposta descritiva acabada ou definitiva da flora gaúcha, nem mesmo livre de imperfeições, mas apresentar um material prático que sirva de guia para amplas parcelas da população interessadas na temática da conservação e nas aplicações práticas da flora arbórea nativa do estado. Entende-se que o material ainda

¹ Eng. Florestal, Fundação Zoobotânica do Rio Grande do Sul – barbosalopes@fzb.rs.gov.br

² Biólogo, PUCRS – lucas_gonc@yahoo.com.br

necessita algumas etapas de aperfeiçoamento e consolidação, agradecendo-se as contribuições neste sentido.

Método

Partiu-se de uma revisão bibliográfica nas principais obras de referência disponíveis no mercado brasileiro e no Rio Grande do Sul (ver bibliografia consultada), procedendo-se a compilação das informações nelas disponíveis. Seguiu-se a consulta a técnicos e pesquisadores de instituições de pesquisa e ensino superior de âmbito estadual e federal, bem como a viveiristas, estudiosos e práticos das áreas de botânica, silvicultura e ecologia, conhecidos e ou indicados pelos profissionais consultados.

Resultados

Tendo como base o sistema de classificação de Cronquist, os resultados são apresentados na forma de Tabela de Aplicação, a qual apresenta dados botânicos, fenológicos, ecológicos, fitogeográficos e de aplicação para 145 espécies nativas do Rio Grande do Sul (abaixo).

TABELA DE APLICAÇÃO DAS ÁRVORES NATIVAS DO RIO GRANDE DO SUL

Saulo Barbosa Lopes (FZB)
Lucas Gonçalves (PUC)

NOME POPULAR	NOME CIENTÍFICO	ALT.	COR FLOR	ÉPOCA FLOR e FRUTO	ECOLOGIA SUCESSIONAL	FAMÍLIA	Perene/ Caduca	HABITAT	REGIÃO**	USO AMBIENTAL	TIPO SOLO	USOS GERAIS
Açoita-cavalo	<i>Luehea divaricata</i>	20-30	Róseo-creme	Dez-fev Mai-jul	Pioneira, heliófita, seletiva higrófito	Tiliaceae	C	Florestas Aluviais	OM, OD, TE, ED, ESD, FP CS	Fix. Barrancos, Matas ciliares	Todos; Solos úmidos	Ornamental, movelria, medicinal
Açucará	<i>Gleditschia amorphoides</i>	Até 17	Verde-claro	Set-Out; Jan-Fev	Secundária, Heliófila, Seletiva Higrófito	Fabaceae	C	Matas Ciliares	ED, CS	Barrancos, Matas Ciliares	Úmidos	Cerca Viva, Ornamental, Madeira, Goma de Doces
Aguai	<i>Chrysophyllum viride</i>	20-30	Creme	Out-Jan; Ago-Dez	Clímax, Esciófita, Higrófito, Umbrófila	Sapotaceae	P	Fundo de Vales, Encostas	OD	Reflorestamento	Úmidos	Frutífera, Alimento de Avifauna
Aguai-Amarelo	<i>Chrysophyllum gonocarpum</i>	10-20	Verde-claro	Set-Nov; Ago-Out	Clímax, Higrófito, Umbrófila	Sapotaceae	Semi-C	Fundo de Vales, Encostas	ESD	Enriquecimento de Capoeiras e Matas	Úmidos	Frutífera, Alimento de Avifauna, Arborização Urbana
Aguai-Vermelho	<i>Chrysophyllum marginatum</i>	5-10	Amarelo-claro	Jan-Abr; Jul-Out	Pioneira, Seletiva Higrófito, Heliófila	Sapotaceae	P	Encostas, Topos de Morros, Capões	ESD, DC, ED	Poleiro dispersores de sementes	Úmidos	Madeira, Lenha, Carvão, Alimento de Avifauna
Alecrim	<i>Holocalyx balansae</i>	15-25	Amarelo-claro	Out-Nov; Dez-Fev	Clímax, Higrófito, Umbrófila	Fabaceae	C/P	Local Sombreado	OD	Adensamento, Enriquecimento	Rochosos, Úmidos, Fértis	Madeira, Utensílios, Alimento de Avifauna
Aleluia	<i>Senna multijuga</i>	6-10	Amarela	Dez-Mai; Abr-Ago	Pioneira, Heliófila	Fabaceae	C	Matas Aluviais, Capoeiras	OD	Crescimento Rápido	Indiferente	Madeira, Ornamental, Arborização Urbana
Angico-branco	<i>Albizia austrobrasílica</i>	Até 15	Verde-claro	Nov-Jan; Mar-Set	Clímax, Heliófila	Fabaceae	C	Encostas	ED, DC	Fertilização / Sistemas Agroflorestais	Profundos	Madeira
Angico-Vermelho	<i>Parapiptadenia rigida</i>	30-45	Creme	Nov-Jan; Jun-Ago	Pioneira, Secundária, Heliófila	Fabaceae	C	Planícies Aluviais, Mata Ciliar, Encostas, Clareiras	OM, ED, ESD, TE	Sucessão Ecológica, Áreas degradadas	Úmidos	Medicinal, Melífera, Madeira, Energética, Tanino, Paisagismo

Araçá-Amarelo	<i>Psidium cattleianum</i>	3-6	Creme	Jun-Dez; Set-Mar	Secundária Inicial, Higrófila, Heliófila	Myrtaceae	C/P	Encostas, Lajeados, Restingas	OM, TE, FP	Fixadora de Dunas, Sistemas Agroflorestais, Poleiro Dispersores de Sementes	Úmidos, Compactos, Pobres	Frutífera, Medicinal, Alimento da Fauna
Araçá-Piranga, Pau-Alazão	<i>Eugenia multicostata</i>	20-25	Branca	Out-Dez	Clímax, Esciófila, Heliófila, Seletiva Xerófila	Myrtaceae	P	Encosta Atlântica, Matas Densas	OD	Adensamento, enriquecimento	Úmidos	Alimento da Fauna
Araçá-Vermelho	<i>Psidium cattleianum</i>	5-10	Branca	Jun-Dez; Set-Mar	Clímax, Heliófila, Seletiva Xerófila	Myrtaceae	C/P	Encostas, Lajeados, Restingas	OM, OD, TE, CS, ED, ESD, FP	Poleiro dispersores de sementes	Argilosos, Férteis	Alimento de Avifauna, Frutífera, Reflorestamento
Araticum	<i>Rollinia rugulosa</i>	5-10	Verde-claro	Out-Nov; Jan-Mai	Heliófila	Annonaceae	C	Capões de Altitude, Capoeiras	ED, TE, OD	Estabiil. Margens, Reservatórios, Poleiro dispersores de sementes	Argilosos	Alimento Humano e de Avifauna
Araticum-Cagão	<i>Annona cacans</i>	12-16	Vermelha	Set-Nov; Jan-Abr	Pioneira, Heliófila	Annonaceae	C	Matas Primárias e Secundária de Altitude	FP, TE	Crescimento rápido	Vários	Madeira
Araticum-do-Mato	<i>Rollinia sylvatica</i>	Até 10	Verde-claro	Out-Dez; Fev-Mai	Heliófila	Annonaceae	P	Capoeiras	ED, ESD, CS, TE, OM	Recuperação de Margens e Reservatórios	Argilosos, Ricos em Matéria Orgânica	Alimento da Fauna, Ornamental, Frutífera
Araucária	<i>Araucaria angustifolia</i>	20-40	Verde (Estrób.)	Set-Out; Abr-Mai	Pioneira, Heliófila	Araucar.	P	Matas de Altitude	OM, TE	Suporte Cadeia Alimentar	Profundos, Férteis	Madeira, Alimento Humano e Avifauna, Ornamental
Aroeira Vermelha	<i>Schinus terebinthifolius</i>	5-10	Creme	Set-Jan; Jan-Jul	Pioneira, Heliófila	Anacard.	P	Clareiras, Bordas de Matas, Matas Ciliares	TE, FP, CS, OD	Cresce rápido, reproduz por estacas de raízes e galhos	Drenados	Aliment. Fauna, Energética, Cerca Viva, Medicinal, Melífera
Aroeira-Bugre	<i>Lithraea brasiliensis</i>	4-15	Verde-claro	Set-Out; Nov-Abr	Pioneira, Heliófila	Anacard.	P	Matas de Altitude, Formações Pioneiras Restingas e Encostas	OM, CS, OD	Rec. Áreas Degradadas	Rochosos, Drenados	Madeira, Carvão, Lenha, Arborização Urbana

Aroeira-Piriquita	<i>Schinus molle</i>	4-8	Amarela	Ago-Nov; Dez-Mar	Pioneira, Heliófila	Anacard.	P	Campos, Várzeas Úmidas, Form. Secundária Campos de Altitude	DC, CS	Adensamento, Crescimento Rápido	Secos, Pedregoso s, Arenosos	Madeira, Ornamental, Tanino, Terebentina, Melífera
Assoviadeira	<i>Schinus polygamus</i>	4-5	Verde- claro	Jul-Set; Out-Mai	Seletiva Higrófila, Esciófita	Anacard.	Semi- C	Capões e Sub- Bosques	CS, OD	Adensamento	Indiferente	Tanino, Óleo, Resina, Arborização Urbana
Bacopari	<i>Garcinia gardneriana</i>	12-16	Creme	Abr-Nov; Dez-Jan	Clímax, Esciófita	Clusiaceae	P	Sub- Bosques	OD	Enriquecimento de Capoeirões	Argilosos, Úmidos, Profundos	Frutífera, Alimento de Avifauna
Baga de Macaco	<i>Posoqueria acutifolia</i>	4-8	Branca	Jun-Ago	Secundária, Ciófila, Seletiva Higrófila	Rubiaceae	P	Fundo de Vales, Planícies Aluviais, Matas Ciliares	OD	Áreas Não Inundáveis	Argilosos, Férteis	Alimento da Fauna
Baguaçu, Magnólia- Branca	<i>Talauma ovata</i>	25-30	Branca	Nov-Dez	Séc. Tardia, Clímax, Heliófila, Seletiva Higrófila	Magnol.	C	Planícies Aluviais, Encostas	OD, FP	Poleiro dispersores de sementes	Profundos, Úmidos	Madeira, Ornamental, Alimento de Avifauna
Batinga	<i>Eugenia rostrifolia</i>	15-20	Creme	Ago-Out; Mai-Nov	Secundária Média e Avançada	Myrtaceae	P	Encostas, Chapadas	ESD, TE, CS, OD	Adensamento	Rasos, Rochosos	Madeira, Lenha, Frutos, Alimento de Avifauna
Bicuíba, Bucuva	<i>Virola oleifera</i>	20-30	Amarela	Jan-Mai; Jul-Dez	Secundária tardia, Clímax, Heliófila	Myristic.	Semi- C	Encostas, Matas Ciliares	OD	Áreas Não Inundáveis	Aluviais	Óleo, Compensados, Alimento de Avifauna
Bracatinga	<i>Mimosa scabrella</i>	5-15	Amarela	Jun-Ago; Nov-Mar	Pioneira, Secundária, Heliófila	Fabaceae	Semi- C	Clareiras, Bordas de Mata	ED, TE, OM	Recuperação de Áreas Degradadas	Ácidos, Rasos	Energética, Melífera, Forrageira, Madeira
Branquilho	<i>Sebastiania commersoniana</i>	5-12	Amarela	Set-Nov; Jan-Abr	Pioneira, Heliófila	Euphorb.	C	Matas Ciliares, Capões	OM, OD, CS, ED, TE	Reflorestamento Ciliar, Fixação de Margens	Úmidos	Lenha, Madeira, Ornamental
Buriti	<i>Trithrinax brasiliensis</i>	8-12	Creme	Set-Nov; Dez-Fev	Secundária Tardia, Heliófila	Arecaceae	P	Campos Abertos, Vales, Restingas, Encostas	OD, CS, ED	Poleiro dispersores de sementes	Pedregoso s, Drenados, Úmidos	Ornamental, Arborização Urbana

Butiá-da-Praia	<i>Butia capitata</i>	Até 5	Amarelo-claro ou Vermelho-claro	Set-Jan; Dez-Mar	Heliófila, Seletiva Xerófila	Arecaceae	P	Locais Secos, Campos, Restingas	TE, FP	Sistemas Agroflorestais	Arenosos, Rochosos	Alimentação Humana e Avifauna, Doces e Ornamental
Cabreúva	<i>Myrocarpus frondosus</i>	20-30	Amarelo-claro	Set-Out; Nov-Dez	Pioneira, Heliófila	Fabaceae	C	Fundo de Vales e Base de Montanhas	ED, TE	Desenvolvimento Rápido, Sistemas Agroflorestais	Úmidos	Madeira, Melífera, Incenso, Medicinal
Caixeta	<i>Schefflera morototoni</i>	20-35	Verde-claro	Mar-Mai, Ago-Nov	Secundária Média, Heliófila	Araliaceae	C/P	Florestas Úmidas, Encostas, Capoeiras	OD, OM	Crescimento Rápido, Adensamento	Úmidos	Madeira, Celulose, Alimento de Avifauna
Camboatá	<i>Matayba guianensis</i>	10-25	Branca	Jul-Ago	Secundária Avançada, Esciófita, Heliófila	Sapindaceae	P	Matas Ciliares	FP, OD	Reflorestamento Ciliar	Drenados	Madeira, Lenha
Camboatá-Branco	<i>Matayba elaeagnoides</i>	20-25	Branca	Set-Out	Secundária Média e Avançada	Sapindaceae	P	Encostas	ED, OM, TE, CS	Reflorestamento de Reservatórios e Matas Ciliares,	Drenados	Madeira, Carvão
Camboatá-Vermelho	<i>Cupania vernalis</i>	20-25	Vermelha	Mar-Mai; Set-Nov	Secundária Média, Heliófila	Sapindaceae	P	Encostas	OD, OM, TE, ED, CS	Poleiro dispersores de sementes, Sistemas Agroflorestais	Drenados	Madeira, Carvão, Alimento de Avifauna
Camboim	<i>Myrciaria tenella</i>	2-5	Branca	Mar-Abr	Esciófita, Seletiva Higrofito	Myrtaceae	Semi-C	Matas de Altitude, Locais Úmidos, Brejos	ED, OD	Poleiro dispersores de sementes, Recomposição Ciliar	Úmidos, Inundados	Ornamental, Madeira, Alimento de Avifauna
Cambucá*	<i>Marlierea edulis</i>	4-10	Branca	Out-Jan	Clímax, Seletiva Higrofito, Esciófita	Myrtaceae	Semi-C	Várzeas, Encostas Úmidas, Matas Densas	OD, FP	Poleiro dispersores de sementes, Recuperação Matas Ciliares	Úmidos, Humosos	Frutífera, Madeira, Alimento Humano e de Avifauna
Canafístula	<i>Peltophorum dubium</i>	30-35	Amarela	Jan-Abr; Abr	Pioneira, Heliófila	Fabaceae	C	Diversos	ED, CS	Reflorestamentos Homogêneos, Rec.Áreas Degradadas	Úmidos, Profundos	Madeira, Tinta, Ornamental
Canela-Amarela	<i>Nectandra lanceolata</i>	20-25	Branca	Out-Mai; Jan-Mai	Mesófila, Esciófita	Lauraceae	Semi-C	Diversos	ED, OM, ESD, TE	Adensamento	Úmidos	Madeira
Canela-Sebo	<i>Ocotea catharinensis</i>	25-30	Amarelo-claro	Dez-Jan; Jun-Ago	Pioneira, Esciófita, Heliófila	Lauraceae	P	Encostas, Picos de Montanhas	OD	Adensamento, Enriquecimento	Humosos	Óleo, Madeira

Canela-de-Veado	<i>Helietta longifoliata</i>	10-20	Branca	Out-Mai	Séc. Inicial, Seletiva Higrófito, Heliófila	Rutaceae	P	Locais Úmidos e Rochosos	ED	Recuperação de Áreas Degradadas	Pobres, Rasos, Úmidos	Madeira
Canela-do-Brejo, Farinha-Seca, Marmeleiro-do-Mato	<i>Machaerium stipitatum</i>	10-25	Creme	Jan-Mar; Ago-Out	Secundária Média, Heliófila	Fabaceae	Semi-C	Formações Secund.	ED, TE, CS, ESD	Recuperação de Áreas Degradadas	Rasos, Fértis, Rochosos, Úmidos	Madeira
Canela-Fogo	<i>Cryptocarya aschersoniana</i>	15-25	Verde	Ago-Out; Dez-Abr	Secundária, Heliófila	Lauraceae	P	Sub-Bosques	OM, OD	Poleiro dispersores de sementes, Recup. Áreas Degradadas	Úmidos, Pedregoso	Madeira, Arborização Urbana, Alimento de Avifauna
Canela-Garuva	<i>Nectandra mollis</i>	15-30	Branca	Mar-Mai; Jul-Ago	Secundária Média, Mesófila	Lauraceae	P	Matas Ciliares	OD, TE, ESD	Adensamento, Recup. Áreas Degradadas e Matas Ciliares	Indiferente	Madeira, Ornamental, Arborização Urbana
Canela-Guaicá	<i>Ocotea puberula</i>	18-20	Amarelo-claro	Mai-Set; Nov-Dez	Pioneira, Secundária Inicial, Heliófila	Lauraceae	P	Capoeiras, Sub-Bosques	ED, ESD, CS	Importante na Sucessão Ecológica	Indiferente	Madeira, Carpintaria
Canela-Imbuia, Canela Preta	<i>Nectandra megapotamica</i>	15-30	Creme	Jun-Set; Nov-Mar	Pioneira, Secundária, Esciófita	Lauraceae	Semi-C/P	Encostas	ED, ESD, OM, TE, CS, OD	Adensamento, Reflorestamento de Encostas	Úmidos	Madeira, Ornamental, Paisagismo, Alimento de Avifauna
Canela-Lajeana	<i>Ocotea pulchella</i>	20-30	Amarela	Nov-Fev; Mai-Jul	Pioneira, Heliófila	Lauraceae	Semi-C	Encostas	OD, OM, TE, CS	Enriquecimento, Recup. Áreas Degradadas	Indiferente	Madeira, Ornamental
Canela-Louro	<i>Ocotea diospyrifolia</i>	8-13	Creme	Nov-Jan; Mai	Séc. Tardia Esciófita, Heliófila, Sel. Xerófila	Lauraceae	Semi-C	Capões, Encostas	ED, ESD, OM	Adensamento, Enriquecimento	Argilosos, Fértis, Profundos	Madeira, Alimento de Avifauna, Tanino
Canela-Sassafrás	<i>Ocotea odorifera</i>	15-25	Creme	Out-Jan; Dez-Jun	Clímax, Esciófita, Seletiva Higrófito, Heliófila	Lauraceae	P	Matas Úmidas	OD, OM, TE, ESD	Enriquecimento de Capoeiras, Sistemas Agroflorestais	Drenados, Profundo, Fértis	Medicinal, Madeira, Alimento da Fauna, Perfumaria e Cosméticos
Canjerana	<i>Cabralea canjerana</i>	20-30	Branca	Set-Out; Ago-Nov	Secundária, Heliófila	Meliaceae	C	Planícies Aluviais, Capoeiras	ED, OM, TE, CS	Adensamento em Matas Secundárias e Capoeirões	Argilosos, Úmidos, Profundos	Madeira, Medicinal, Alimento da Fauna

Capororoca	<i>Myrsine coriacea</i>	12-15	Creme	Mai-Jun; Set-Dez	Secundária Inicial e Média	Myrsinaceae	P	Diversos	OD, TE	Auxilia Regeneração Natural	Drenados	Lenha, Carvão, Alimento da fauna, Energética
Capororocão	<i>Myrsine umbellata</i>	5-15	Creme	Dez-Jul; Mar-Nov	Secundária Inicial e Média, Heliófila	Myrsinaceae	P	Encostas Rochosas, Bordas de Mata	OD, ED, CS	Recuperação de Encostas	Rochosos, Profundos	Ornamental
Caroba	<i>Jacaranda micrantha</i>	10-25	Rosa	Out-Dez; Jul-Set	Pioneira, Secundária Inicial, Heliófila	Bignon.	C	Áreas Abertas, Clareiras	OD	Recuperação de áreas Degradadas	Profundos, Úmidos, Férteis	Madeira, Medicinal
Carobinha	<i>Jacaranda puberula</i>	4-7	Rosa	Ago-Set; Fev-Mar	Heliófila	Bignon.	P	Áreas Abertas, Locais Antropiz.	OD	Recuperação de Áreas Degradadas	Úmidos, Argilosos, Arenosos	Medicinal, Adubo
Carvalho Brasileiro	<i>Roupala brasiliensis</i>	15-25	Amarela	Jun-Ago; Ago-Out	Secundária Inicial, Heliófila	Proteaceae	C	Matas Ciliares	OD	Recuperação de Capoeiras e Áreas Úmidas	Argilosos, Humosos	Energética
Catiguá	<i>Trichilia clausenii</i>	6-12	Amarelo- claro	Ago-Out; Jan-Mar	Clímax, Esciófita	Meliaceae	Semi- C	Planícies Aluviais e Encostas	ESD, ED, TE, CS	Adensamento	Pedregoso s, Úmidos	Ornamental, Madeira
Cedro	<i>Cedrela fissilis</i>	25-30	Branca	Ago-Nov; Jun-Ago	Pioneira, Séc. Inicial, Higrófila, Esciófita, Heliófila	Meliaceae	C	Vales e Planícies Aluviais	OD	Recup. Áreas Degradadas, Sistemas Agroflorestais	Profundos, Úmidos	Madeira, Medicinal
Cerejeira-do- Mato	<i>Eugenia involucrata</i>	12-15	Branca	Set-Nov; Out-Dez	Secundária, Heliófila, Seletiva Xerófila	Myrtaceae	C	Florestas Densas, Sub- Bosques	OM, ED, ESD	Adensamento, Enriquecimento, Sistemas Agroflorestais	Profundos, Drenados, Férteis	Frutífera, Madeira, Alimento da Fauna, Melífera, Ornamental
Chá de Bugre, Carvalinho	<i>Casearia sylvestris</i>	10-15	Branca	Jun-Ago; Set-Nov	Secundária Inicial, Heliófila, Higrófila	Flacourt.	P	Áreas Abertas, Clareiras	OD, TE	Recuperação de Margens Reservatórios Hídricos	Rochosos, Rasos	Sombra, Ornamental, Alimento da Fauna, Medicinal
Chal-Chal	<i>Allophylus edulis</i>	6-10	Branca	Set-Nov; Nov-Dez	Secundária Média, Esciófita	Sapindaceae	Semi- C	Planícies, Encostas	ED, OM, TE	Recuperação de Margens	Úmidos, Rochosos	Alimento de Avifauna
Cina-Cina	<i>Parkinsonia aculeata</i>	4-7	Amarela	Set-Dez; Out-Fev	Heliófila	Fabaceae	P	Planícies Aluviais, Campos e Caatingas	CS, TE	Estabilização de Encostas, Recuperação de Margens e Matas Ciliares	Aluviais, Alagados	Ornamental, Pasto Apícola, Madeira, Arborização Urbana

Cincho	<i>Sorocea bonplandii</i>	6-12	Verde (fem.) e Roxa (masc.)	Jul-Set; Nov-Dez	Séc. Tardia, Esciófita, Higrófitas	Moraceae	P	Locais Úmidos	ESD, TE, OM, ED	Recuperação de Matas Ciliares	Indiferente	Madeira
Cocão	<i>Erythroxylum deciduum</i>	4-8	Amarelo-claro	Ago-Out; Out-Jan	Pioneira, Mesófila, Seletiva Higrófitas, Heliófila	Erythroxyl.	C	Matas de Altitude, Matas de Galeria, Capões	ED, OM, OD, CS	Poleiro dispersores de sementes	Úmidos	Madeira, Ornamental, Alimento de Avifauna
Coronilha	<i>Scutia buxifolia</i>	5-20	Amarela	Out-Dez	Seletiva Higrófitas, Heliófila, Seletiva Xerófila	Rhamn.	P	Matas de Altitude	CS, OM	Adensamento	Profundos	Madeira, Tintura, Medicinal
Corticeira-da-Serra	<i>Erythrina falcata</i>	20-25	Laranja	Mai-Nov; Set-Dez	Esciófita, Higrófitas	Fabaceae	C	Planícies Aluviais, Encostas	OM	Recuperação de Margens	Úmidos	Madeira, ornamental, medicinal
Corticeira-do-Banhado	<i>Erythrina crista-galli</i>	8-10	Vermelha	Out-Dez; Mar-Out	Pioneira, Higrófitas	Fabaceae	C	Banhados, Matas Ciliares	OD, TE	Recuperação de Áreas Degradadas	Úmidos	Ornamental, Cerca Viva
Cutia-Amarela	<i>Esenbeckia grandiflora</i>	4-8	Branca	Nov-Jan; Jun-Ago	Clímax, Esciófita	Rutaceae	C/P	Matas Densas, Restingas, Encostas, Matas Ciliares	OD, CS, ESD	Adensamento, Enriquecimento, Recuperação de Matas Ciliares	Argilosos, Úmidos e Férteis	madeira, Arborização Urbana e Viária, Ornamental
Dedaleiro	<i>Lafoensia pacari</i>	10-18	Amarela	Out-Dez; Abr-Jun	Secundária, Heliófila	Lythraceae	C	Planícies, Depress., Várzeas, Encostas, Matas Ciliares	OM, ESD	Adensamento, Recuperação de Áreas Degradadas	Indiferente	Madeira, Ornamental
Embaúba	<i>Cecropia catarinensis</i>	4-10	Creme	Dez	Pioneira, Seletiva Higrófitas, Heliófila	Cecrop.	P	Planícies Aluviais, Encostas, Bordas de Mata, Clareiras	OD, FP	Recup. Áreas Degradadas, Contenção de Taludes	Úmidos	Alimento da Fauna, Medicinal
Embiruçú	<i>Pseudobombax grandiflorum</i>	15-25	Amarela	Jan-Set; Set-Jun	Pioneira, Seletiva Higrófitas, Heliófila	Malvaceae	C	Matas Ciliares, Fundo de Vales	OD	Recuperação de Áreas Degradadas, Reflorestamento	Férteis	Ornamental
Erva-Mate	<i>Ilex paraguariensis</i>	10-12	Branca	Ago-Dez; Jan-Mai	Séc. Inicial, Esciófita, Sel.Higrófitas	Aquifol.	P	Compactos e Pouco Íngremes	OD, TE	Sistemas Agroflorestais	Secos, Profundos	Alimento da Fauna, Medicinal

Espinheira-Santa	<i>Maytenus ilicifolia</i>	5-20	Creme	Ago-Out; Jan-Mar	Pioneira Tardia, Heliófila, Seletiva Higrófito	Celastraceae	P	Sub-Bosques	OM, ESD	Sistemas Agroflorestais, Poleiro dispersores de sementes	Úmidos	Lenha, Arborização Urbana, Medicinal, Alimento Avifauna
Espinilho	<i>Acacia caven</i>	2-5	Creme	Abr-Mai	Pioneira, Heliófila	Fabaceae	C	Campos, Áreas Abertas	CS, ED	Recuperação de Áreas Degradadas	Drenados	Lenha, Madeira, Ornamental
Esporão de Galo	<i>Strychnos brasiliensis</i>	5-10	Creme	Abr-Dez	Secundária, Seletiva Xerófito, Heliófila	Loganiaceae	P	Campos, Capoeiras	OD, ESD, CS	Enriquecimento, Adensamento	Argilosos, Férteis, Úmidos	Alimento de Avifauna, Medicinal, Ornamental
Figueira	<i>Ficus sp</i>	10-20	Verde	Jun-Out; Dez-Fev	Pioneira, Higrófito, Heliófila	Moraceae	C/P	Encostas, Planícies	OD	Reflorestamento	Úmidos	Ornamental, Alimento de Avifauna
Figueirinha	<i>Margaritaria nobilis</i>	8-16	Verde-claro	Ago-Set; Dez	Pioneira, Higrófito, Heliófila	Euphorb.	C	Encostas, Planícies Aluviais	OD, ESD	Recomposição de Matas Ciliares	Úmidos	Madeira, Ornamental
Fruto-de-Jacú-Macho	<i>Diospyros inconstans</i>	6-9	Verde-claro	Set-Nov; Jan	Pioneira, Heliófila	Ebenaceae	P	Matas Ciliares	OD, OM, ESD	Adensamento, Poleiro dispersores de sementes	Úmidos e Pedregoso	Ornamental, Madeira, Alimento de Avifauna
Gerivá, Coqueiro	<i>Syagrus romanzoffiana</i>	10-15	Amarela	Set-Mar; Fev-Ago	Secundária, Heliófila, Seletiva Higrófito	Arecaceae	P	Planícies Aluviais	OD	Recuperação de Planícies	Úmidos, Inundáveis	Alimento da Fauna, Medicinal, Forrageira
Goiabeira-da-Serra	<i>Acca sellowiana</i>	3-4	Vermelho-claro	Set-Nov; Jan-Mar	Pioneira, Heliófila	Myrtaceae	C/P	Bordas de Mata, Capões, Clareiras	OM, ED, CS	Sistemas Agroflorestais	Úmidos, Rochosos	Ornamental, Frutífera, Madeira, Alimento de Avifauna
Grandiúva, Taleira	<i>Trema micrantha</i>	5-12	Branca	Set-Jan; Jan-Maio	Pioneira, Heliófila	Ulmaceae	Semi-C/P	Áreas Abertas, Clareiras	TE, ED, ESD	Proteção Espécies Ombrófilas, Fixação de Nitrogênio,	Drenados, Compactados	Forrageira, Energética, Alimento da Fauna, Melífera
Grápia, Garapa	<i>Apuleia leiocarpa</i>	20-30	Branca	Ago-Out; Dez-Fev	Clímax, Heliófila, Esciófito	Fabaceae	P	Encosta Atlântica, Matas Densas	ED, DC	Adensamento	Profundos, Úmidos	Madeira
Grumixama	<i>Eugenia brasiliensis</i>	10-15	Branca	Set-Nov; Nov-Dez	Pioneira, Heliófila, Seletiva Higrófito	Myrtaceae	P	Planícies Aluviais, Encostas	OM, OD	Sistemas Agroflorestais	Úmidos	Madeira, Paisagismo, Alimento de Avifauna

Guabijú	<i>Myrcianthes pungens</i>	15-20	Branca	Out-Nov; Jan-Fev	Secundária, Seletiva Higrófito, Umbrófila	Myrtaceae	Semi- C	Encostas, Chapadas, Matas Ciliares	OD, FP, OM, ESD, ED, TE	Sistemas Agroflorestais	Pedregos, Drenados	Ornamental, Frutífera, Doces, Marcenaria, Alimento Avifauna
Guabiroba	<i>Campomanesia xanthocarpa</i>	10-15	Branca	Set-Nov; Nov-Dez	Mesófito, Heliófila	Myrtaceae	C	Matas Úmidas	ED, OD	Poleiro dispersores de sementes, Sistemas Agroflorestais	Úmidos	Madeira, Lenha, Alimento de Avifauna
Guajuvira	<i>Patagonula americana</i>	12-15	Amarelo- claro	Set-Nov; Jan-Fev	Pioneira, Heliófila	Boragin.	P	Vales, Capoeiras, Formações Abertas	TE, CS, ED	Enriquecimento, Recup. Áreas Degradadas	Profundos, Úmidos	Movelaria, Paisagismo
Guamirim- Araçá, Uva- de-facho	<i>Myrcia glabra</i>	15-25	Branca	Mar-Mai; Jul-Set	Seletiva Higrófito, Heliófila	Myrtaceae	P	Planícies Aluviais, Encostas, Várzeas	FP, ESD, CS, OD	Poleiro dispersores de sementes, Recup. Áreas Degradadas	Úmidos	Madeira, Paisagismo, Alimento de Avifauna
Guamirim- Pitanga	<i>Eugenia florida</i>	5-10	Branca	Ago-Set; Dez-Jan	Secundária, Heliófila	Myrtaceae	P	Formações Secund.	TE	Poleiro dispersores de sementes	Indiferente	Madeira, Carvão, Alimento de Avifauna
Guarapere	<i>Lamanonia speciosa</i>	12-16	Branca	Out-Fev; Dez-Mar	Primária, Secundária, Heliófila	Cunoniaceae	Semi- C	Planícies, Encostas, Matas Primárias e Secund.	OM, ESD, ED, OD	Recup. Áreas Degradadas e Terrenos Secos	Drenados	Madeira, Ornamental, Pasto Apícola
Guatambu, Pau-Marfim	<i>Balfourodendron riedelianum</i>	20-30	Amarelo- claro	Set-Nov; Ago-Set	Pioneira, Secundária, Heliófila	Rutaceae	Semi- C	Formações Pioneiras e Secund.	ED	Regeneração Natural e Produção de Sementes	Úmidos	Madeira, Arborização Urbana
Guazuma	<i>Guazuma ulmifolia</i>	8-16	Amarelo- claro	Set-Nov; Ago-Set	Pioneira, Heliófila	Stercul.	Semi- C	Formações Pioneiras	OD	Recuperação de Áreas Degradadas	Vários	Energética
Ingá-Banana	<i>Inga uruguensis</i>	5-10	Branca	Ago-Nov; Dez-Fev	Heliófila	Fabaceae	Semi- C	Matas Ciliares, Encostas	ED, TE, ESD	Adensamento, Sistemas Agroflorestais	Argilosos, Úmidos	Alimento Humano, Madeira, Xilogravura
Ingá Macaco, 'Ingá Ferradura	<i>Inga sessilis</i>	12-20	Branca	Set-Fev; Jul-Jan	Pioneira, Secundária, Higrófito, Seletiva Higrófito	Fabaceae	Semi- C	Matas Ciliares	OD	Recup. Áreas Degradadas, Sistemas Agroflorestais	Úmidos	Frutífera, Melífera, Alimento da Fauna, Energética

Ingá-Feijão	<i>Inga marginata</i>	5-15	Branca	Out-Fev; Mar-Mai	Séc. Inicial, Mesófito, Sel.Higrófito Heliófila	Fabaceae	P	Planícies Aluviais, Matas Ciliares	ED, ESD, FP, TE	Recup. Áreas Degradadas, Sistemas Agroflorestais	Argilosos	Frutífera, Melífera, Alimento da Fauna, Tanino, Arborização Urbana
Ipê Amarelo	<i>Tabebuia pulcherrima</i>	4-10	Amarela	Ago-Set; Set-Out	Secundária Inicial, Heliófila	Bignon.	C	Planícies Aluviais, Restingas	OD	Adensamento de Capoeiras	Drenados	Ornamental, Madeira
Ipê-Amarelo*	<i>Tabebuia chrysotricha</i>	5-10	Amarela	Ago-Set	Secundária, Heliófila	Bignon.	C	Formações Secund., Encostas	OD	Enriquecimento	Férteis	Ornamental, Madeira
Ipê-da-Várzea	<i>Tabebuia umbellata</i>	10-15	Amarela	Ago-Out; Out-Nov	Clímax, Higrófito, Heliófila	Bignon.	C	Várzeas, Planícies Aluviais	OD, ED	Adensamento, Reflorestamento de Matas Ciliares	Úmidos	Madeira, Ornamental
Ipê-Mandioca	<i>Cybistrax antisyphilitica</i>	6-12	Amarelo- claro	Dez-Mar; Mai-Out	Pioneira, Sel.Xerófila, Seletiva Higrófito	Bignon.	C	Restingas, Encostas	OD, ED, TE, FP	Enriquecimento, Recuperação de Áreas Degradadas	Arenosos, Pedregoso Drenados	Madeira, Ornamental
Ipê-Roxo	<i>Tabebuia avellaneda</i>	15	Roxa	Ago-Set	Séc. Tardia, Seletiva Xerófila, Heliófila	Bignon.	C	Matas Densas, Formações Secund.	ED, ESD, CS	Enriquecimento, Recuperação de Áreas Degradadas	Secos, Férteis	Madeira, Ornamental, Corante, Medicinal
Jaborandi	<i>Pilocarpus pennatifolius</i>	3-10	Vermelha	O Ano Todo	Secundária, Umbrófila	Rutaceae	C/P	Vales, Encostas	ED, CS, OD	Enriquecimento	Rochosos, Úmidos	Medicinal
Jaboticaba	<i>Plinia trunciflora</i>	8-10	Branca	Ago-Set	Mesófila, Seletiva Higrófito, Heliófila	Myrtaceae	P	Planícies Aluviais, Sub- Bosques, Encostas, Baixadas	ED, ESD	Poleiro dispersores de sementes, Recuperação de Margens,	Úmidos, Férteis	Ornamental, Movelaria, Indústria Alimentícia, Arborização Urbana
Leiteiro	<i>Sapium glandulatum</i>	5-10	Amarelo- claro	Out-Jan; Jan-Mar	Pioneira, Heliófila, Seletiva Higrófito	Euphorb.	C	Capões, Sub- Bosques, Planícies Aluviais	OD, ESD, OM	Reflorestamento, Enriquecimento, Recuperação de Mata Ciliares	Drenados	Medicinal, Madeira, Látex
Louro, Louro-Pardo	<i>Cordia trichotoma</i>	18-20	Branca	Fev-Abr	Pioneira, Heliófila, Seletiva Xerófila	Boragin.	C	Encostas	OD	Adensamento, Sistemas Agroflorestais	Férteis, Úmidos	Madeira

Louro-da-Serra, Louro, Salgueiro	<i>Cordia ecalyculata</i>	20	Branca	Fev-Abr	Pioneira, Heliófila, Seletiva Xerófila	Boragin.	P	Matas Densas, Ciliares Form. Sec.,	OD, ED, CS, TE, OM	Adensamento, Sistemas Agroflorestais	Indiferente	Alimento de Avifauna
Mamãozinho-do-Mato	<i>Jacaratia spinosa</i>	10-20	Verde	Set-Out; Jan-Mar	Pioneira, Heliófila, Seletiva Higrófila	Caricaceae	C	Form. Sec., Clareiras, Borda Mata Vales, Planícies Aluviais	OD, ESD, ED	Recuperação de Áreas Degradadas, Enriquecimento	Férteis, Argilosos, Humosos	Ornamental, Frutífera, Doces
Maricá	<i>Mimosa bimucronata</i>	4-8	Branca	Fev-Mar; Mai-Jun	Pioneira, Seletiva Higrófila, Heliófila	Fabaceae	C	Banhados, Brejos, Planícies Aluviais	OD, ESD, ED	Recuperação de Áreas Úmidas, Fixação de Nitrogênio	Úmidos	Madeira, Energética, Cerca Viva, Melífera
Mata-Olho	<i>Pouteria gardneriana</i>	8-14	Verde-claro	Out-Nov; Jan-Abr	Seletiva Xerófila, Heliófila, Esciófila	Sapotaceae	C	Encostas, Matas de Altitude	ESD	Poleiro dispersores de sementes	Drenados, Argilosos, Férteis	Madeira, Frutífera, Alimento de Avifauna
Mulungu, Suinã	<i>Erythrina speciosa</i>	3-5	Vermelha	Jun-Set; Out-Nov	Pioneira, Heliófila	Fabaceae	C	Formações Secund., Restingas, Planície Litorânea	OD	Recuperação de Áreas Degradadas	Úmidos	Cerca Viva, Ornamental, Madeira
Murta	<i>Blepharocalyx salicifolius</i>	15-20	Branca	Dez-Jan; Mai-Jun	Heliófila, Seletiva Higrófila, Esciófila	Myrtaceae	P	Matas Ciliares, Encostas	OM, ED	Poleiro dispersores de sementes, Recuperação de Matas Ciliares	Úmidos	Ornamental, Madeira, Alimento de Avifauna
Murtilho	<i>Myrrhinium atropurpureum</i>	8-10	Vermelha	Set-Out	Mesófila, Esciófila, Seletiva Higrófila, Heliófila	Myrtaceae	P	Capões, Bordas de Mato, Matas Ciliares	OM, ESD, ED, CS	Poleiro dispersores de sementes, Recuperação de Matas Ciliares	Úmidos	Madeira, Flores Comestíveis
Paineira	<i>Chorisia speciosa</i>	20-30	Rosa	Dez-Set	Pioneira, Secundária, eletiva Higrófila	Malvaceae	C	Fundo de Vales, Planícies Aluviais	ED, ESD	Reflorestamento	Úmidos, Férteis	Ornamental, Madeira
Palmito, Jussara	<i>Euterpe edulis</i>	8-15	Amarela	Set-Dez; Abr-Ago	Pioneira, Esciófila, Higrófila, Heliófila	Arecaceae	P	Matas Úmidas	OD	Consortiação, Sistemas Agroflorestais, Recup. Áreas Degradadas	Úmidos	Alimento Humano e da Fauna, Ornamental

Pata de Vaca	<i>Bauhinia forficata</i>	5-9	Branca	Out-Jan; Jul-Ago	Pioneira, Heliófila	Fabaceae	Semi-C	Planícies Aluviais, Capoeiras, Encostas	OD	Fixação de Nitrogênio, Recup. Áreas Degradadas	Úmidos	Medicinal, Cerca Viva, Ornamental
Pau-Brasil*	<i>Caesalpinia echinata</i>	8-12	Amarela	Set-Out; Nov-Jan	Clímax	Fabaceae	Semi-C	Formações Densas e Ambientes Quentes	OD	Poleiro dispersores de sementes	Secos	Madeira, Ornamental, Alimento de Avifauna
Pau-de-Remo, Carne de Vaca	<i>Styrax leprosus</i>	10-20	Branca	Jan-Mar	Secundária Média, Heliófila	Styracaceae	P	Matas Ralas, Bordas de Mata	OD, ED, CS, OM	Reflorestamento	Drenados	Madeira, Alimento de Avifauna
Pau-Ferro	<i>Astronium balansae</i>	10-15	Creme	Ago-Nov	Pioneira, Seletiva Xerófila	Anacard.	C	Campos Secos e Rochosos	ED, CS	Recuperação de Áreas Degradadas	Drenados	Madeira, Arborização Urbana
Pau-Sabão	<i>Quillaja brasiliensis</i>	10-20	Creme	Fev-Ago	Secundária Média, Heliófila	Rosaceae	P	Capões, Sub-Bosques	OD, ED, ESD, CS, OM	Reflorestamento, Recuperação de Áreas Degradadas	Rochosos, Rasos, Pobres	Inseticida, Madeira, Lenha, Antisseptico
Pequiá, Guatambu	<i>Aspidosperma australe</i>	5-10	Creme	Set-Jan; Jul-Set	Pioneira, Clímax, Heliófila	Apocinaceae	Semi-C	Capoeiras, Sub-Bosques	ED, OM	Recuperação de Áreas Degradadas	Calcáreos, Férteis	Movelaria, Tanino, Arborização Urbana
Peroba-Branca	<i>Aspidosperma riedelii</i>	4-6	Amarelo-claro	Out-Dez; Ago-Set	Heliófila, Seletiva Xerófila	Apocinaceae	Semi-C	Formações Semi-Abertas de Altitude	ESD	Recuperação de Áreas Degradadas	Secos, Pedregosos, Arenosos	Ornamental, Arborização Urbana
Pessegueiro-do-Mato	<i>Eugenia myrcianthes</i>	10-15	Branca	Dez-Fev; Jun-Ago	Heliófila, Esciófita	Myrtaceae	C	Formações Secund. Abertas	ESD, OD	Poleiro dispersores de sementes	Indiferente	Madeira, Ornamental, Alimento de Avifauna
Pinheiro-Bravo	<i>Podocarpus lambertii</i>	8-14	Amarelo-claro (Estrób.)	Set-Dez; Fev-Mai	Esciófita, Heliófila	Podocarp.	P	Encostas	OD, CS	Poleiro dispersores de sementes	Pobres, Rasos	Madeira, Ornamental, Alimento de Avifauna
Pitanga	<i>Eugenia uniflora</i>	Até 5	Branca	Jul-Nov; Out-Jan	Pioneira, Heliófila	Myrtaceae	Semi-C	SubBosque Borda Mata Capoeiras, Matas Ciliares	ED, OD	Recuperação de Ambientes Degradados e Matas Ciliares	Úmidos, Drenados	Alimento da Fauna, Frutífera, Medicinal, Quebra-Vento
Primavera	<i>Brunfelsia uniflora</i>	2-3	Roxa	Abr; Mai	Pioneira, Clímax, Heliófila	Solanaceae	P	Planícies Aluviais, Encostas	ED, OM	Enriquecimento	Drenados, Férteis	Ornamental

Quaresmeira	<i>Tibouchina sellowiana</i>	4-10	Rosa	Abr	Pioneira, Secundária Média, Heliófila	Melastom.	P	Capoiras, Capões	OD	Adensamento	Rasos, Secos	Ornamental
Rabo-de-Bugio	<i>Lonchocarpus muehlbergianus</i>	15-25	Rosa	Out-Jan; Jul-Ago	Pioneira, Heliófila	Fabaceae	C	Matas Deciduais	ESD	Recuperação de Áreas Degradadas	Férteis, Profundos, Úmidos	Ornamental
Rabo-de-Bugio-Miúdo	<i>Lonchocarpus campestris</i>	5-12	Branca	Out-Dez; Jun-Jul	Pioneira, Seletiva Higrófila	Fabaceae	C	Matas Ciliares, Capoeiras	OD	Recuperação de Matas Ciliares	Úmidos	Madeira, Ornamental
Sabugueiro	<i>Sambucus australis</i>	5-10	Branca	Out; Nov	Pioneira, Heliófila	Caprifol.	P	Matas Ciliares, Encostas	CS, ED, OD	Poleiro dispersores de sementes, Recup. Margens e Áreas Degradadas	Rochosos, Rasos	Medicinal, Ornamental, Alimento de Avifauna
Sarandi-Amarelo	<i>Terminalia australis</i>	5-10	Branca	Out-Mar	Secundária, Heliófila	Combret.	C	Margens Rochosas Corredeira	ED, ESD	Fixadora de Margens e Matas Ciliares	Arenosos, Drenados	Ornamental
Sarandi-Branco	<i>Callisthene inundata</i>	5-10	Branca	Nov; Mai	Pioneira, Heliófila	Vochys.	C	Mata Primária	OM	Recuperação de Mata Ciliares e Áreas Inundáveis	Arenosos	Ornamental
Sarandi-Mata-Olho, Água-Salso	<i>Pouteria salicifolia</i>	3-12	Creme	Mai	Secundária, Heliófila	Sapotaceae	Semi-C	Margens Rochosas, Áreas Inundáveis	ESD, TE, CS	Fixadora de Margens, Recuperação de Matas Ciliares	Arenosos, Úmidos	Lenha
Sesbanea	<i>Sesbania punicea</i>	3-5	Verde-claro	Out-Mar	Heliófila, Esciófita	Fabaceae	C	Restingas, Planícies Aluviais	FP, CS	Fixação de Nitrogênio, Sistemas Agroflorestais	Ácidos, Mal Drenados	Ornamental, madeira
Sete-Capotes	<i>Campomanesia guazumifolia</i>	6-10	Branca	Out-Nov ; Mar-Mai	Secundária Inicial, Mesófila	Myrtaceae	C	Borda Mata Capoeiras, Matas Ciliares	ED, ESD, FP, OM	Adensamento, Recup. Áreas Degradadas, e Matas Ciliares	Úmidos, Humosos	Alimento Humano e de Avifauna, Melífera, Madeira
Sobragi, Sobrasil	<i>Colubrina glandulosa</i>	10-20	Amarelo-claro	O Ano Todo	Pioneira, Higrófila, Heliófila	Rhamn.	C	Encostas	OD	Recuperação de Encostas	Úmidos, Pedregosos, Argilosos	Madeira, Ornamental
Sombra-de-Touro	<i>Acanthosyris spinescens</i>	4-10	Branca	Out-Nov; Mar-Abr	Pioneira, Mesófila	Santalaceae	P	Planícies, Matas Ciliares	CS	Recup. Áreas Degradadas, Fixadora de Margens e Barrancos	Drenados	Madeira, Energética, Medicinal, Alimento de Avifauna
Tajuva	<i>Maclura tinctoria</i>	15-30	Verde-claro	Set-Out; Dez-Jan	Pioneira	Moraceae	C	Planícies Aluviais, Encostas	OD, OM, ED, TE	Poleiro dispersores de sementes	Úmidos	Madeira, Sombra, Alimento de Avifauna

Tanheiro	<i>Alchornea triplinervia</i>	15-30	Verde-claro	Out-Nov; Dez-Jan	Pioneira, Heliófila	Euphorb.	P	Capoeiras	OD, OM	Poleiro dispersores de sementes	Indiferente	Madeira, Alimento de Avifauna
Tarumã Preto	<i>Vitex megapotamica</i>	10-12	Branca	Out-Dez; Jan-Mar	Pioneira, Clímax, Heliófila	Verben.	C	Formações Primárias, Secund. e Clímax	OM, ESD	Recuperação de Áreas Degradadas	Indiferente	Alimento Humano e da Fauna, Madeira, Ornamental
Tarumã-Branco	<i>Cytharexylum myrianthum</i>	5-10	Creme	Out-Dez; Jan-Abr	Heliófila	Verben.	C	Matas Ciliares, Brejos	OD, ESD	Recuperação de Matas Ciliares	Úmidos	Alimento de Avifauna, Carvão, Melífera
Tarumã-de-Espinho	<i>Vitex montevidenses</i>	5-20	Branca	Out; Fev- Abr	Pioneira	Verben.	C	Matas Densas, Formações Abertas	OM, ESD	Recuperação de Matas Ciliares	Indiferente	Alimento de Avifauna
Timbaúva	<i>Enterolobium contortisiliquum</i>	20-35	Creme	Set-Nov; Jun-Jul	Pioneira, Secundária Sel. Higróf. Heliófila	Fabaceae	C	Capoeiras, Formações Secund.	OD, ESD	Regeneração de Capoeiras e Capoeirões	Úmidos	Madeira, Saponina, Sombra
Timbó	<i>Ateleia glazioveana</i>	18-20	Branca	Nov-Jan; Mar-Mai	Pioneira, Heliófila	Fabaceae	C	Capões, Matas Secund.	ED, OM	Sistemas Agroflorestais	Indiferente	Madeira, Repelente de Insetos
Três-Marias	<i>Bougainvillea glabra</i>	10-20	Rosa e Amarela	Mai-Jul	Pioneira, Seletiva Higrófita, Heliófila	Nyctagin.	P	Encostas, Formações Secund., Matas Fechadas	OD, OM, ED	Recuperação de Áreas Degradadas	Úmidos, Compactados	Lenha, Ornamental, Cerca Viva
Umbu	<i>Phytolacca dioica</i>	15-25	Branca	Set-Nov; Jan-Fev	Pioneira, Seletiva Higrófita, Heliófila	Phytolac.	C	Planícies Aluviais, Matas Densas, Capoeirões	OD, TE, ESD, ED, CS	Poleiro dispersores de sementes	Férteis, Úmidos	Sombra, Alimento de Avifauna
Uvaia	<i>Eugenia pyriformis</i>	6-13	Branca	Ago-Dez; Set-Jan	Pioneira, Heliófila	Myrtaceae	Semi-C	Sub-Bosques, Formações Abertas	ED, TE	Recup. Áreas Degradadas, Sistemas Agroflorestais	Úmidos	Ornamental, Alimento de Avifauna, Madeira, Frutífera
Uvarana	<i>Cordyline dracaenoides</i>	3-9	Roxa	Jun-Out	Secundária, Umbrófila	Liliaceae	P	Sub-Bosques, Bracatingal	CS, ED, OM	Poleiro dispersores de sementes	Úmidos	Fibras, Ornamental, Alimento de Avifauna
Veludinho	<i>Guettarda uruguensis</i>	3-5	Rosa	Set-Jan; Fev-Mar	Seletiva Higrófita, Heliófila	Rubiaceae	P	Encostas Pluviais	ED, ESD, CS	Enriquecimento, Recuperação de Áreas Degradadas	Úmidos	Frutífera, Ornamental, Arborização Urbana

* Não ocorre naturalmente no Rio Grande do Sul

**Legenda:

Região de Ocorrência (ver mapa)

OM – Floresta Ombrófila Mista

OD – Floresta Ombrófila Densa

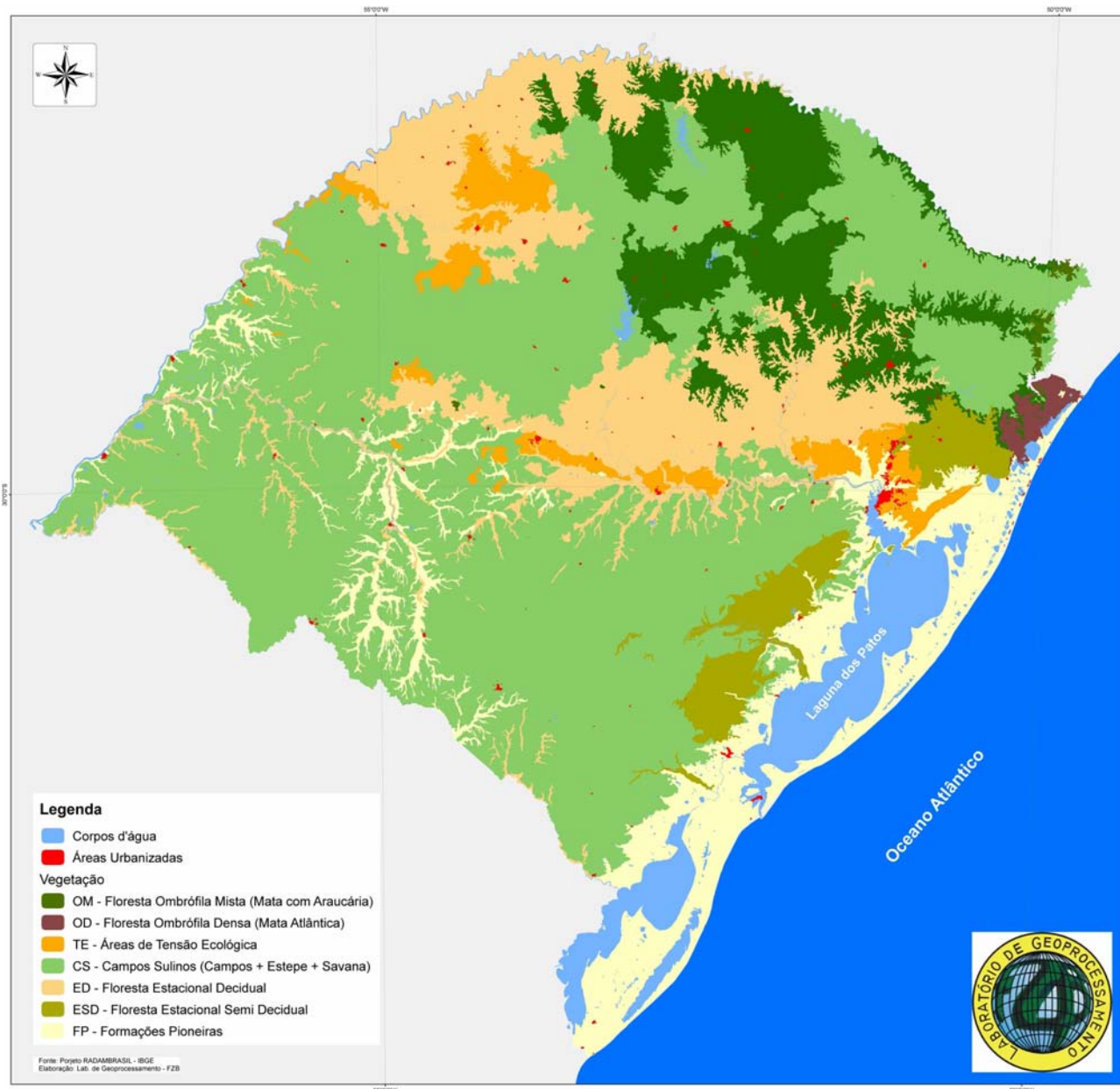
TE – Áreas de Tensão Ecológica

CS – Campos Sulinos

ED – Floresta Estadual Decidual

ESD – Floresta Estadual Semi-decidual

FP – Formações Pioneiras



Bibliografia Consultada

BACKES, P., IRGANG, B. *Árvores do Sul*, Porto Alegre: Pallotti, 2002.

BRASIL/BASE DE DADOS TROPICAL. *Lista da Flora Ameaçada de Extinção no Brasil* - www.bdt.fat.org.br/redflora, acesso em 10/ I /2006.

CARVALHO, Paulo Ernani Ramalho. *Espécies Arbóreas Brasileiras*. Brasília: Embrapa informação tecnológica; Colombo, PR: Embrapa florestas, 2003.

IHERINGIA. *Série Botânica*. Porto Alegre: Museu de Ciências Naturais, 1958-2005.

INSTITUTO FLORESTAL DE SÃO PAULO. 2º Congresso Nacional sobre essências nativas, *Anais...*, São Paulo: IF/SP, 1992, 4v.

FLORA ILUSTRADA CATARINENSE. Herbário "Barbosa Rodrigues": Itajai-SC, 1915-2005.

LONGHI, R.A., *Livro das árvores*, Porto Alegre: L&PM Ed., 1995, 176p.

LORENZI, H. *Árvores Brasileiras*, 4ª Edição, Nova Odessa, SP: Instituto Plantarum, 2002, 2v.

LORENZI, H., SOUZA, H. M. *Plantas Ornamentais do Brasil*, 3ª Edição, Nova Odessa, SP: IP/SP.

MARCHIORI, J. N. C., *Dendrologia das Angiospermas*, Santa Maria: Editora UFSM, 2000, 3v

MARCHIORI, J. N. C., SOBRAL, M. *Dendrologia das Angiospermas: Myrtales*, Santa Maria: UFSM, 1997.

RIO GRANDE DO SUL. Secretaria Estadual do Meio Ambiente, *Inventário Florestal Contínuo RS*, 2001.

RIZZINI, C. T., *Árvores e Madeiras Úteis do Brasil*. São Paulo: Edgard Blucher/USP, 1971.

SANCHOTENE, M. C. C. *Frutíferas Nativas úteis à fauna na arborização urbana*, Porto Alegre: FEPLAM, 1985, 311p.

SOBRAL, M. *A Família Myrtaceae no Rio Grande do Sul*, São Leopoldo, RS: Unisinos, 2003, 215p.

W³ TROPICOS, Missouri Botanic Garden, USA - www.mobot.org/w3t/search/vast, acesso em 09/ I /2006.